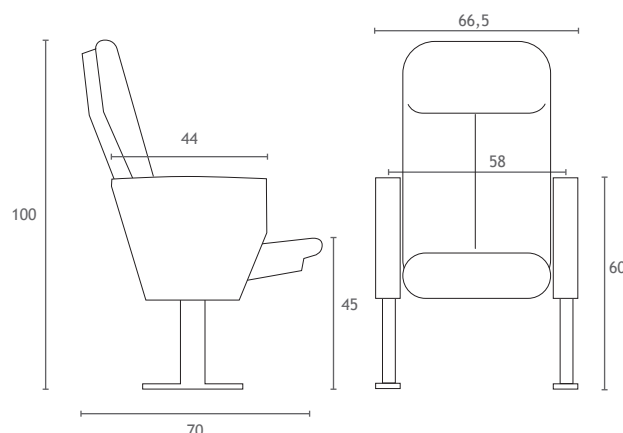




Descripción

La elegante butaca IMH-57 es un modelo de alto tráfico diseñada para salas multiusos, teatros y salones de trabajo. Destaca por su atractivo diseño confortable, anatómico y gran calidad.

Tamaño



*Valores expresados en cm.

Características

España de respaldo y asiento: PU ultra suave de alta densidad añadida con elementos ignífugos eficientes moldeados por espuma en frío.

Tapa trasera y asiento: moldeado por inyección con múltiples materiales compuestos (PP), anti-impacto, anti-envejecimiento.

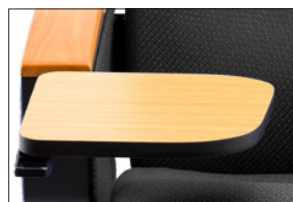
Pata: fabricada con acero de alta calidad de 2,0 mm después de un prensado y soldadura precisos, y sometida a procedimientos de pulido antioxidante, fosforización y recubrimiento en polvo.

Con 2 orificios por pata para fijación a piso.

Cubierta del apoyabrazos: madera importada externamente aplicada con revestimiento de poliéster.

Paleta abatible: fibra de mediana densidad con canto PVC.

Tejido: Tela tipo automotriz ignífuga. Alta resistencia al roce. Fácil de limpiar, baja estática lo que impide que el polvo se concentre en la tela. Se puede aspirar. No es resistente a aceites o líquidos como tintas, pinturas oleosas o acrílicas u otros que penetran en las fibras.



Paleta de escritura abatible



Pata con orificios para fijación a piso.

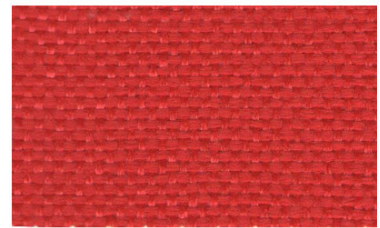
Muestrario de Colores Butaca IMH-57



S10-1206



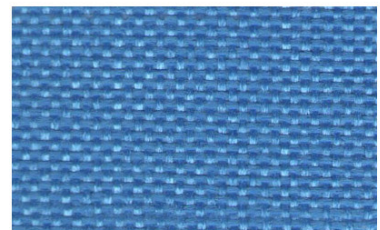
S10-1202



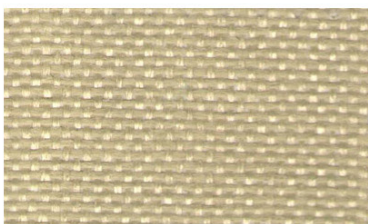
S10-1203



S10-1204



S10-1205



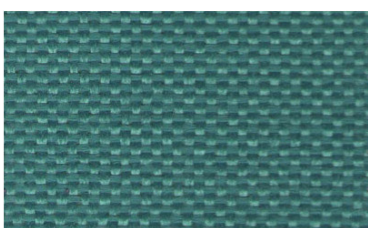
S10-1208



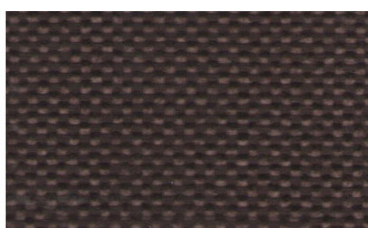
S10-1210



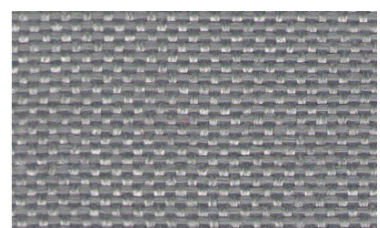
S10-1213



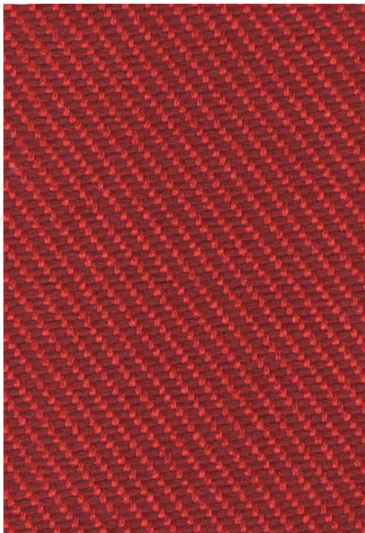
S10-1216



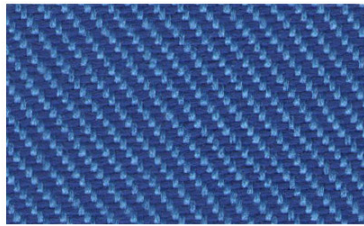
S10-1217



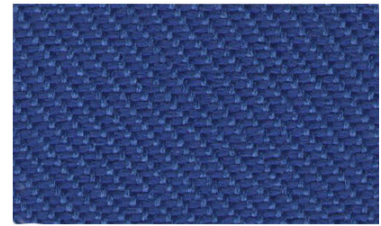
S10-1219



Y12-1833



Y12-1801



Y12-1802



Y12-1803



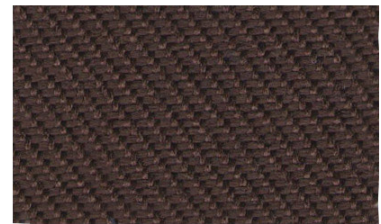
Y12-1806



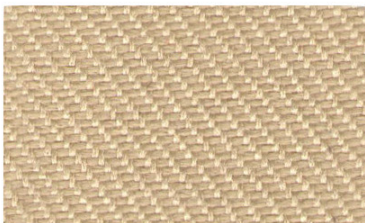
Y12-1809



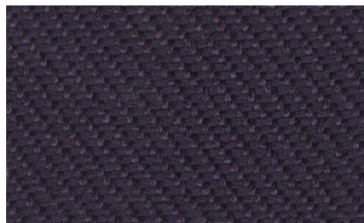
Y12-1814



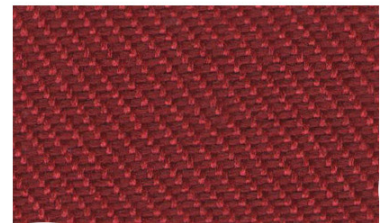
Y12-1816



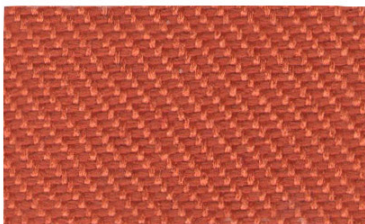
Y12-1819



Y12-1820



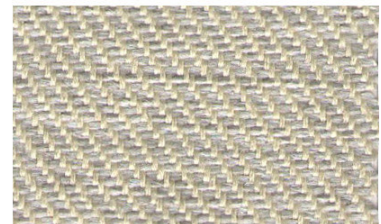
Y12-1839



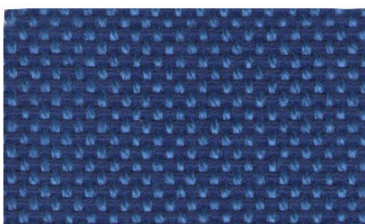
Y12-1840



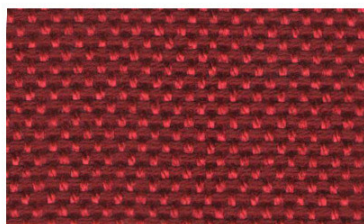
Y12-1846



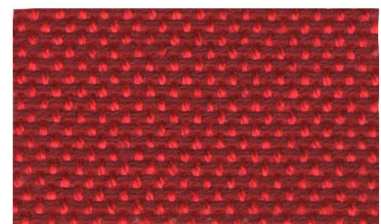
Y12-1503



082-2



082-17



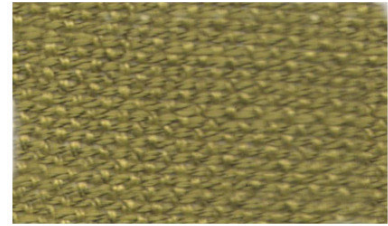
082-31



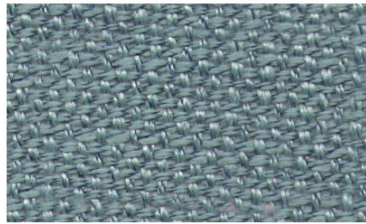
S11-1522



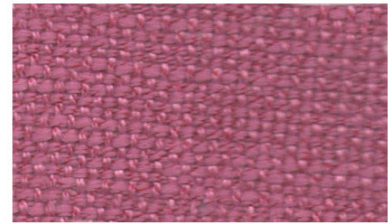
S11-1509



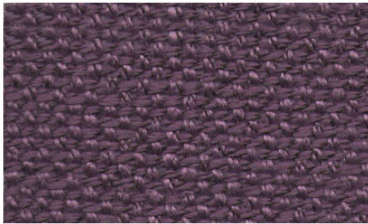
S11-1510



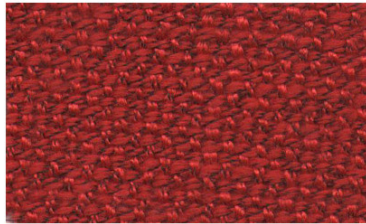
S11-1515



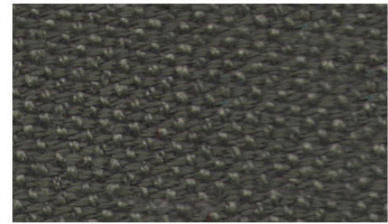
S11-1516



S11-1517



S11-1519



S11-1520



MY810-38



MY810-3



MY810-9



MY810-18



MY810-19



MY810-21



MY810-24



MY810-27



MY810-35

